

# SEKISUI INTERIOR PRESS

Sekisui Interior **ISSUE** | vol. 13  
SPRING 2012

## 夫婦ふたりで「ちょうどいい」 暮らしのリフォーム

お子様の独立をきっかけに  
築40年のマンションをリフォームされた  
横浜にお住まいのご夫妻。

夫婦ふたりに戻って、新鮮な気持ちで、  
愛犬とともに心地よく暮らす。  
素敵な住まいを実現されました。

こだわる

くつろぐ

かたろう

たのしむ

やすらぐ

LIVING DINING

LIVING DINING

CAFFE CORNER

KITCHEN

BED ROOM



LIVING DINING

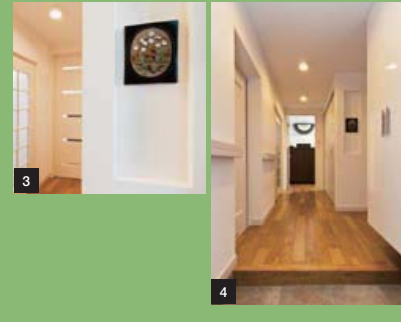


1  
これまで各部屋に分散して使われていたシステム家具は、天板を新調しリビング収納として再利用。奥様のコレクションを飾るスペースとして活躍。また、ベッドスペースを利用した飾り棚も設け、ギャラリーのような雰囲気を演出している。



2

美しいインテリアの決め手になるのはカスタマイズした収納。  
今回のリフォームでは、参考にしたくなる収納の工夫が数多くあります。たとえばパントリー。お料理好きの奥様が困っておられた自家製梅酒のストック場所を確保。露出しがちなキッチンまわりの備品類もすっきりと収納できるよう計画されています。また、手持ちのカウンターに合わせて収納棚を設け、愛着のある収納家具も有効活用。収納をカスタマイズすることで、美しく快適な住まいが実現できる好事例です。



3

4

5



7

ます。「まずは、これまで小分けになっていた3LDKの間取りを開放することからはじめました。2つの子供部屋とリビングの隣にあった和室、それぞれの壁を取り払い、開放的な1LDKにプラン。それによって、快適な暮らしのベースが整いました」。

私たちが次に行ったのは収納計画。収納力たっぷりのウォークインクローゼットや玄関収納を用意したのはもちろんですが、パントリーや家事収納も充実させました。そうすることで、リビングダイニングをすっきりさせ、奥様のお気に入りのコレクションや趣味のペインティング作品を飾るスペースを生み出したのです。

私たちの提案にはご夫妻の要望には無かったこともありました。それは、初めて伺った時から気になっていた窓まわり。せっかくの眺望が活かされていないということでした。今回のリフォームでは、和室だったスペースをリビングに取り込んだことで窓がワイドに広がり、海の眺めが楽しめ、室内もずいぶん明るくなりました。

そこにひと手間かけたのが窓の左右に設けたガラスブロック。採光がさらに良くなりデザインのアクセントにもなっています。

reform

海を眺めながら  
夫婦で心地よく暮らす  
こだわりとアイデア  
あふれる住まい。

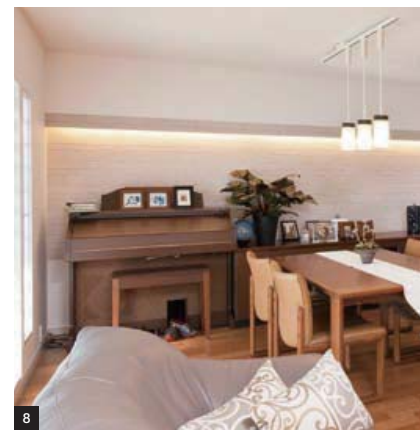
横浜の郊外、海を臨むマンションにお住まいのご夫妻。リフォーム計画のきっかけは、お子様の独立でした。

夫婦ふたりの暮らしとなる機会に、古くなった住まいを見直し、愛犬と一緒に心地よく楽しく暮らしたい。そんな想いでリフォームを考えはじめたご夫妻は、全面改装となるスケルトンリフォームを検討。

そんな時に弊社のリフォームに興味を持っていただき、私たちは、まずはじっくりとお話を伺い、暮らしの困りごとや新しい暮らしへの夢をご夫妻と共有することからはじめました。

リフォームでかなえたいことは5つありました。「楽しく料理ができるキッチン」「カフェコーナー」「コレクションを飾るスペース」「ペットとの快適な暮らし」「快眠できる寝室」。私たちはそんな想いに応えられるよう、プランの骨格を考えました。

担当したリフォームデザイナーは、こう語り

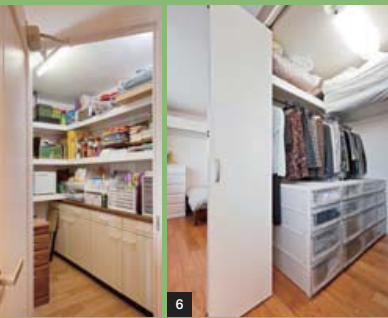


8

リビングダイニングの主役となるソファやダイニングセットも愛着ある家具を再利用。ソファは「家具の病院」でレザーに張替え、ダイニングチェアは奥様がクリーナーで磨いてリフレッシュ。まさにエコなリフォームのお手本。



LIVING DINING



パントリーとウォークインクローゼットには、調湿効果のあるエコカラットを貼り、換気扇も設置。食品や衣類などの収納物を湿気から守る工夫がされている。

## かたらう

CAFFE CORNER

気分転換のコーヒーブレイクやインターネットで調べものをするなど、何と便利に使えるカフェコーナー。カウンターや椅子、スリット格子のダークな色調がインテリアのポイントになっている。



## たのしむ

KITCHEN

キッチンをL型にして、家事をしながらでも窓からの眺めが楽しめるようにプラン。また、壁にはガラスタイルを組み合わせ、清潔でモダンな印象に。お料理好きの奥様の一番のお気に入りスペースとのこと。

ゲストをお迎えする玄関にはニッチを設け、奥様お気に入りのコレクションや作品を飾れるように空間をデザイン。おもてなしの気持ちが伝わる工夫を施している。

これら窓まわりの工夫によって、キッチンからの眺めも良くなり、景色を楽しみながらお料理を作ることができるようになったと、奥様に喜んでいただきました。

**主** だった要望は、スムーズに解決できましたが大きなテーマがひとつ残っていました。快眠できる寝室です。そこで提案したのがウォークインクローゼットを間仕切りを利用した夫婦別の寝室。完全に分室化するのではなく、互いの気配が感じられるつながった空間でありながら、夫婦それぞれがリラックスできる空間を持つというアイデアです。また、寝室部分は北側のため冬とても寒いとお聞きしていたので、断熱材を入れて寒さ対策をしっかりと行いました。

見た目だけでなく、老朽化した壁内の補修や改善、配管・配線の交換までできるのもスケルトンリフォームの魅力です。こうして築40年のマンションは、新たな暮らしのステージに生まれ変わりました。

さらに心地よい暮らしを求めて、次はバルコニーにウッドデッキをつくる計画を考えておられるとのこと。

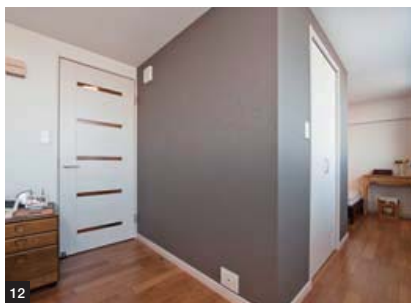
before



after

## やすらぐ

BED ROOM



ウォークインクローゼットを間仕切りに、コの字につながる夫婦別々の寝室。この程よい距離感が心地よいとのこと。愛犬のケリーちゃんもご主人と奥様の寝室を行ったり来たり。また、奥様の寝室には、ウォールレールを設置。アルミ製のメインレールにフック、トレイなどのパーツを組み合わせ、魅せる収納が楽しめる。



## 長寿命で省エネのLEDを使った演出照明でインテリアを魅力的に

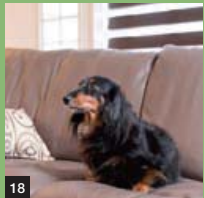
省エネやメンテナンスにも配慮し、照明はLEDに一新。一室一灯ではなく、間接照明も組み合わせる多灯照明とした。壁面を照らし空間にひろがり感を与えるコーニス照明やペンダントライトの多灯使いなど、適材適所に演出照明を採り入れることで、インテリアを魅力的に引き立て、快適な空間を生み出している。



## 調湿・消臭効果を持ち上質な壁面を仕上げるエコカラットを採用



ダイニング側の壁には石積み調のエコカラットを、洗面・トイレにはエコカラットとスリットを採用。壁面に表情が生まれ、上質感が得られるだけでなく、すぐれた調湿・消臭効果があるため、湿気やニオイの気になる空間にもおすすめ。



# select item

2012年のニューモデルも登場！  
美しく機能的なアイテムがさらに充実。

2012年初夏に登場するニューモデルから見逃せない話題の商品まで充実のラインナップ。  
美しく機能的なお部屋づくりのために、セキスイインテリアがセレクトした魅力のアイテムをご紹介します。



システムファニチャー  
木目の風合いを生かした塗装がかわり、把手のないすっきりした手掛け扉も標準仕様となります。



セキスイインテリアの  
人気オリジナルアイテムが  
さらに魅力アップして  
モデルチェンジします。  
(6月頃発売予定)



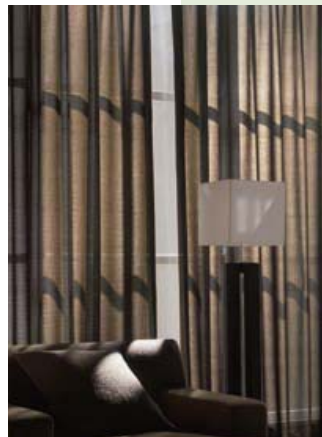
畳座収納  
高床の畳の下を収納スペースに利用できる便利な畳座収納。使い勝手の良い引き出しタイプも新たに加わります。



2012 new item



省エネ・エコといった時代のニーズに応える。美しさと機能性を極めたまったく新しいカーテンです。



遮熱カーテン「テゾーロ」  
生地風合いのままに、保温・遮熱・UVカットなど、多彩な機能性を実現。省エネ対策にも最適です。

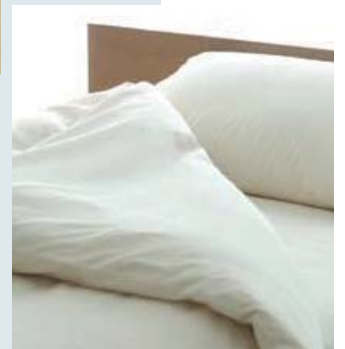


TESORO  
FABRICS COLLECTION



花粉やダニなどの  
アレルゲンを抑制する  
「アレルバスター」が  
家族の健康を守ります。

アレルバスターフロア畳  
アレルギーに敏感なお子様の部屋などに最適なフロア畳。掃除機では取れないアレルゲンの働きを抑えます。



寝具  
アレルバスター加工された寝具もご用意。気になる臭いもなく、洗濯しても長期にわたり効果が持続します。

アレルバスター

新築からリフォームまで、インテリアやお部屋づくりのことはセキスイインテリアまで、お気軽にご相談ください。

セキスイインテリア株式会社

東京 オフィス 〒162-0824 東京都新宿区揚場町 1-21 飯田橋升本ビル 7F tel.03-6701-0711 営業時間：10:00-18:00 定休日：水・日曜日・祝日  
大阪 オフィス 〒531-0072 大阪府北区豊崎 5-4-9 商業第二ビル 4F tel.06-6375-9651 営業時間：10:00-18:00 定休日：水・日曜日・祝日  
名古屋リフォーム相談室 〒465-0058 愛知県名古屋市中区東区貴船 2-605 tel.052-701-3338 営業時間：10:00-18:00 定休日：水・日曜日 (名古屋 FC 株式会社アンビエントプラス)

<http://www.sekisuiinterior.co.jp>