

SEKISUI INTERIOR PRESS

SEKISUI INTERIOR supports you to make beautiful and comfortable interior decoration which is considered good for people and environment through "FINE DECO". We give you the latest information to help your interior decoration.

June 2007
summer vol. 2
Sekisui Interior ISSUE

nice and cool summer life

気持ちのよいデコレーションで、夏を涼しく過ごす。



ジメジメした梅雨が明けると一気に夏らしいスカッとした空が広がります。でも、過酷な暑さも一緒にやってきます。そんな夏の暑さもインテリアデコレーションの演出しだいで、夏の別荘のように涼しげに暮らすことができます。

「夏座敷」という言葉をご存知ですか？畳の上にゴザや竹、籐などの敷物を敷き、襖や障子を取り外し、簾を吊ったり簾戸をはめたりして風通し良く暮らす、日本の伝統的な暮らしの知恵です。現代の生活では冷房が普及したため、夏に模様替えをする家は少なくなりましたが、環境問題の深刻さを考えると、冷房ばかりに頼らず、インテリアの色や素材の工夫で、夏を涼しく過ごすことも大切。地球環境に負荷をかけない暮らしを、もっと愉しんではいかがでしょうか。

夏色のファブリックで、涼感を呼ぶ心地よい空間を演出してみる。

夏を快適に過ごすために手軽にできる、インテリアデコレーションの演出としては、カーテンやクッションなどのファブリックの衣替えがおススメ。爽やかな夏色のブルーやグリーンを取り入れるだけでも、ずいぶん涼しく感じるものです。人間工学の面でも寒色を使った部屋の方が室温よりも涼しく感じる効果があるの

だとか。季節感が少なくなりがちな暮らしに豊かな彩りをプラスすることにもなり、気分転換にも役立ちます。

また、ベッドリネンなど寝室においても寒色を効かせると、脳をクールダウンさせて深い眠りへと誘う効果が期待できます。熱帯夜はエアコンに頼りがちですが、体調を崩してしまった経験はありませんか。色の工夫で設定温度を上げることができれば、環境にも人にもやさしく夏を過ごすことができいいですね。



サラッとした肌触り、ひんやりした素材感で夏を愉しむ。

夏を心地よく過ごす工夫は、色ばかりではなく、素材選びもあります。竹や籐の敷物、ラタン製のチェアなどはサラッとした肌触り、ひんやりした涼感があり、心地のよいものです。風の通る部屋で、キリリと冷えたハーブティでもあれば、うだる暑さもころ涼しげに…。

特に竹素材は、夏涼しく、冬暖かい素材として定評があり、フローリング材としても最近人気があります。また、竹は成長が早いいため、エコ素材として見直されているのです。

布素材としてはコットンや麻などもおススメ。透け感のある薄手の素材をインテリアファブリックに使えば、とても爽やかな印象に。他に



も夏の暮らし方として、ウッドデッキやテラスでのアウトドアリビング的なスタイルはお洒落で気持ちいいですが、室内でもアウトドア感覚のコンサバトリースペースをつくり、季節の演出を愉しむことができます。

夏のポジティブな過ごし方はアイデアいろいろです。あれこれ工夫しながら、快適で楽しい夏をお過ごしください。

PLUS IDEA ガラスやクリスタルの透明感で、夏をクールに演出。



涼しげな夏の風物詩といえば、窓辺の風鈴。その音色と揺れる景色には、こころ癒されます。また、ガラスの金魚鉢で気持ち良さそうに泳ぐ魚たちは、夏の暑さを忘れさせてくれます。ガラスや水の透明感が涼しげな音とともに心地よさを運んでくれるのです。このような効果を住まいやインテリアに取り入れることは、夏を快適に過ごすすびと工夫です。たとえば、庭のつくばいは、水の流れと音による伝統的な演出。クリスタルをあしらったカーテンやガラスの小物は、今風のクールな演出。さまざまな涼をとる工夫、あなたも試してみませんか。

Showroom & Shop

CLOSE UP

丸の内



THE CONRAN SHOP

上質なライフデザインが幅広い層に人気。英国生まれの「ザ・コンランショップ」。

「プレーン、シンプル&ユースフル」をコンセプトに、上質なライフデザインを演出する家具や小物のインテリアショップです。お気に入りのアイテムを探しに、旬の丸の内へ出かけてみませんか。



サー・テレンス・コンランが提案するプレーン、シンプル&ユースフルなインテリアアイテム

英国王室からサーの称号を与えられているテレンス・コンランは、インテリアデザイナーでありながら、ホームファニングショップ、フードマーケット、レストラン、そしてホテルを世界主要都市で30店舗以上経営する異才。イギリス内外の再開発プロジェクトなど大きなデザイン事業にも携わっています。そんな彼が手掛けるザ・コンランショップは、世界中から厳選されたインテリアアイテムを取り揃えるホームファニングショップ。リビングルーム、ダイニング&キッチン、ベッドルーム、バスルーム、ガーデンなど、すべての生活空間を快適に過ごすために、デザイン・機能ともに充実した選りすぐりの商品を揃え、日本においてもヨーロッパとほぼ同じアイテムを手に入れることができます。また、「美しいものは買えるものであるべきだ」という考え方に基づき、ヨーロッパとほぼ同じ価格で提供されています。

そして、サー・テレンス・コンランが目指していること、それは日常のライフデザインの質を高めることです。その信念やこだわりは、オリジナル商品にも表れています。たとえば、木製家具のほとんどは、1985年テレンスとシ

ー・サトクリフによって設立されたベンチマーク社で作られています。残った材料を活用して、ブックエンドなど小物を作ってしまうといった自然の恵みを無駄にしないもの作りも彼らしさが表れています。また、斬新なデザインだけではなく愛着を持って長く使えるインテリアアイテムが多いのも、日本も含め世界中の人々から支持される理由のひとつです。

さらに、ザ・コンランショップには、もうひとつ大きな魅力が…それはショップのディスプレイです。常に一歩先をゆく感性はプロも参考にするほど。これから夏に向けて、ガーデングッズが充実するので注目です。



GARDENTISCH OUTDOOR CHAIR W430×D530×H845・SH460mm ¥27,300

デザイン生活50周年を記念して、サー・テレンス・コンランとロイヤルドルトンとのコラボが実現。

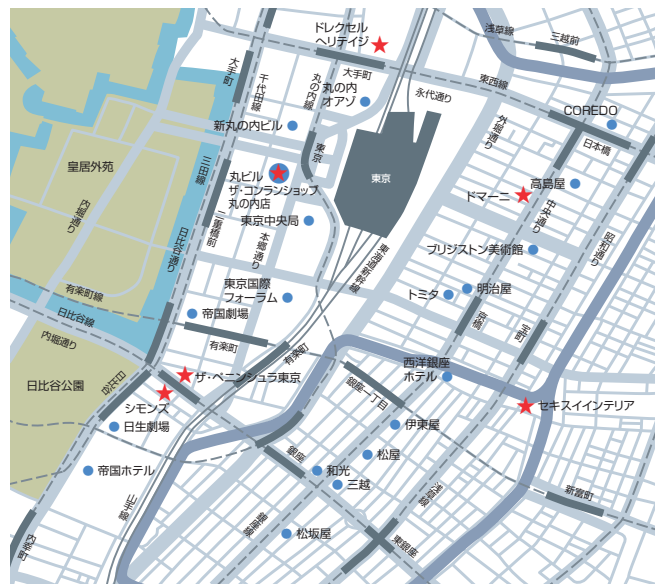
デザイン生活50周年を迎えたサー・テレンス・コンランのデザイン哲学がこめられた、美しく且つ“イギリス”的なテーブルウェアが英国王室御用達100余年の名窯、ロイヤルドルトンとのコラボレーションによって、この春誕生。6月下旬からザ・コンランショップで先行販売されます。

今回発表されるキッチンウェア&テーブルウェアコレクションは、水差しや保存容器など実用品の素材として1815年にロイヤルドルトンが発表した硬質で丈夫なストーンウェアの食器、ソーダガラスのグラス、オーク材の木製品、ワイヤー製品などバリエーションに富んだ素材が使われています。サー・テレンス・コンランの伝統的なイギリス料理への熱き想いから生まれたこの新作は、フル



レンジのテーブルウェア、大ぶりのキッチンウェアなど豊富なアイテムで構成されています。また、そのどれもが機能性と使いやすさを重視したデザインとなっており、プディングボール、パイディッシュ、小鳥の姿にヒントを得たという滑らかな曲線のジャグなど魅力あふれるアイテムが揃っています。

また、グラス4個セット、ティーカップペアセットなど、いくつかのアイテムは、テレンス自身による商品を描いたイラストをあしらったお洒落なギフトボックス入りとなっており、贈り物をお探しの方には特におすすめです。



COORDINATOR'S EYE

上質な物と永く楽しくつき合う。コンラン流のホームデザインが魅力。テーブルやシェルフに、カラー・素材・形を活かしたインテリア小物が目にも楽しく、使い心地良くそろうに並ぶザ・コンランショップは、私たちプロにとってもディスプレイのお手本。季節ごとに様変わりするディスプレイは、英国のショップと同じく、毎回必ずチェックしています。その中で特に感じることは、流行やスタイルに流されることなく、こんな暮らしをしたいから、これを、この場所に置くといった揺るぎないスタンス。上質な物と永く楽しくつき合い、リラックスできるホームデザインを目指している方には、おすすめできるお店です。



東京支店 インテリアコーディネーター 佐方 まゆみ



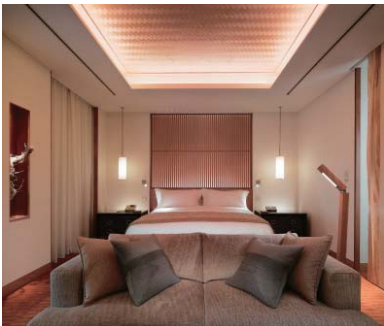
撮影協力	
【表紙写真上】	
●ザ・コンランショップ	
・テーブル BELOTTA DINING TABLE ¥367,500	・チェア LILLY CHAIR WHITE ¥11,340
・アームチェア MIRABEL CHAIR ¥105,000	・サラダボウル ¥13,650
・ピッチャー ¥11,550	・ワイングラス(大) ¥1,575
・ワイングラス(小) ¥1,575	・プレート ¥8,400
・ティーソーサー ¥5,250	・ティーカップ ¥7,875
・マット ¥3,150	・ナブケン ¥630
●FUGA	
・グリーン	
【表紙写真下】	
●ザ・コンランショップ	
・チェア AVERY CHAIR NATURAL ¥56,700	・ファッシュワグウッド
・チェア ¥11,550	・バー・ブルックリン・カスター ¥7,287
・ストライプクッションカバー ¥9,450	・ピローケース ¥10,500
・バス・バスフレッド ¥58,800	・フォースタンド ¥5,775
・青いベース ¥2,310	・透明ベース ¥2,835
・グリーンベース ¥2,835	

THE PENINSULA TOKYO

最高のホスピタリティと
評されるザ・ペニンシュラホテルズ、
遂に日本上陸。



アジアとアメリカの主要都市に展開する最高級ホテル、ザ・ペニンシュラが遂に日本に誕生します。その名は「ザ・ペニンシュラ東京」、日比谷通りと丸の内仲通りで囲まれた最高のロケーションに今年の9月オープン予定です。伝統を受け継いだペニンシュラのスタイルと世界に評価の高いホスピタリティが大きな魅力。空間デザインは人気のインテリアデザイナー橋本夕紀夫氏が手掛けています。また、客室は47のスイートを含む全314室。5つのレストランをはじめウェディング、スパ&フィットネス、などの施設も充実。極上のラグジュアリーホテルとの出会いが今から楽しみです。



Petite Info

丸の内のインテリアショップ
トラディショナルな家具の魅力
「ドレクセルヘリテージ」



ドレクセルヘリテージは、アメリカ生まれのトラディショナル家具のブランド。その品質の高さには定評があります。ショールームでは、専任のインテリアコーディネーターがきめ細かく相談のしてくれます。



東京都千代田区大手町2丁目2番1号
新大手町ビル1F 〒100-0004
TEL: 03-3510-3530
営業時間: 10:00-18:00
定休日: 年末年始
http://www.drexel.co.jp

MARUNOUCHI

Milan Salone 2007



text KIMIKO TAGAWA

世界最大のデザインの祭典「ミラノ・サローネ」発
ホットでチャーミングな家具をお伝えします!

フィリップ・スタルクやピエロ・リッソニ、クリストフ・ピエラによる、シンプルで引き締まったデザインが目立つなかで、思わず目を止めたのが女性のデザイナーによるデザイン。2004年のサローネで大ブレイクした遅咲きの巨匠、パトリシア・ウルキオラの作品は、どこのブースにあっても、花のような存在感。「モロゾ」からは、フリル使いが印象的なソファ「VOLANT」を発表。同じ「モロゾ」で異彩を放っていたのは、インド出身のニバ・ドシとイギリス出身のジョナサン・ルヴィエンの2人の男女によるデイベッド「Chapoy」でした。固いベッドの表面は、オレンジや女性のアクセサリなど、日常の道具をモチーフにしたものが丹念に刺しゅうされています。インドの文化と、女性の視点が入り込んだデザインです。

スウェーデンのモニカ・フォシュテルが「スウェデッセ」から発表していたローテーブルは、睡蓮の葉を思わせる優しい形でした。

「カッペリーニ」から、2シリーズを発表したオランダのイネケ・ハンスは、自分のブースを持ち、過去の作品を展示。どこか童話的な雰囲気を持つ独特の世界を見せています。

やはりオランダ出身のヘラ・ヨンゲリウス。テキスタイルもデザインする彼女のソファは、



イネケ・ハンスは自身のブースで過去の作品も発表。これは花模様をレリーフしたキュートな木靴。

ディテールがとてきれいで、ていねいなつくり
に好感が持てます。

デザインに限らず、もはや女性が仕事をすることは特別ではありません。サローネでも女性のデザインであることなど、もちろん示されません。でも気がつく、心引かれる彼女たちのデザイン。家具に機能性を追求するだけでなく、どこかに毎日の暮らしをいとおもひ気持ちが見えてくるからかもしれません。

スウェーデンのモニカ・フォシュテルのテーブル。高さ違いでいくつか並べていってもきれいです。



パトリシア・ウルキオラの「Volant」。パレンシアガと日本の将軍の衣装から着想。

ほのぼの、にっこり……
思わず振り返る
優しさのある
女性デザイナーの作品

「カッペリーニ」から出しているイネケ・ハンスの「FRAC-TURE FURNITURE」。色がきれいです。



ニバ・ドシ&ジョナサン・ルヴィエンの2人によるデイベッド。力強さも感じさせる色とパターン。

2006年に発表されたデザイン、ヘラ・ヨンゲリウスの「The Worker」。ひと休みにぴったり。



木を薄く、リボンのように
扱った「LUZIFER」のランプ

サローネは、家具デザインの他に、キッチンメーカーが集まる「ユーロ・クッチーナ」と照明メーカーが出展する「ユーロ・ルーチェ」が一年ごとに交互に開かれます。今年は「ルーチェ」の年。トルトーナのブースでは、スペインからやってきた「LUZIFER」を発見。薄い板にした木を、まるでリボンのように畳んだり、細く裂いたりしたシェードが光に浮か上がる様子ははとて幻想的。日本のインテリアに、すぐに馴染みそうな親近感も。



レイ・パワーがデザインした「LINK」。光を通すと木目がうすらと浮かびてくる。

ミラノ・サローネって?

年に1度、ミラノで開かれる家具見本市のこと。世界の名だたる企業がここで新作を発表します。バイヤーだけでなく、ジャーナリストたちも世界中から集まるので、サローネで注目されるということは、世界のデザイン界の話題になるということ。46回目の今年は、日本の旬のデザイン集めた「TOKYO DESIGN PREMIO」も出展。東京カルチャーをアピール。



色もフォルムも大人の美しさ、
イタリアの「Paola Lenti」
日本での本格的な扱いが待たれるのがイタリアの「Paola Lenti」。1994年に女性デザイナー、パオラ・レンティによって設立されたこのメーカーは、ソファの張り地やラグなど、そのファブリックの美しさは目を見張るほど。洗いや漂白、葡萄色、モスグリーンなど、大人っぽいパレットが身の上です。写真はロープをぐるぐる巻いたモチーフをつなげたラグ「spin」と、フランチェスコ・ロタがデザインしたシンブルなプフ「play」。大人の女性のイメージです。



t topics

人に環境にやさしいインテリア「ファインデコ」を中心に、セキスイインテリアのオリジナル商品、話題のアイテムなど、最新情報を幅広くお伝えします。



OUR BRAND

「ファインデコ」は2005年に生まれた、私たちのブランド。

「FINE PERSONNEL」+「ECOLOGY」の考えから
「FINE DECO」は生まれました



Good DesignはGood Moralsから
良いデザインは、良いモラルから生まれるものです。地球にやさしく、人にやさしい物づくりをすることが私たちの基本理念。Good MoralsからGood Designを生み出すことが「FINE DECO」のポリシーです。

FINE PERSONNEL

SKILL
SENSE
MORALS

私たちはインテリアを通じて、お客様に感動を与えることができるプロ集団でなければなりません。すべてのスタッフが創造力・表現力・知識力・技術力・人間力を磨き、常に進歩し続けます。

ECOLOGY

LONG LIFE
ECO MATERIAL
SAFETY

人々の暮らしと共にあるインテリアは、一番身近な「環境」として注目すべきです。私たちは地球環境の問題も同時に考え、安全で健康なインテリアの実現を目指しています。

INTERIOR ITEM

デザイナーが選ぶ インテリアアイテム

いつかは我が家に、私の特等席に、と思って10年以上が経ちます。それは一脚の椅子、イームズのラウンジチェアです。これまで私は様々な椅子に座りましたが、デザイン・座り心地・風格、どれをとってみても、これ以上に私を虜にする椅子には出会っていません。そんな想いから時折、この椅子が置いてあるインテリアショップに寄っては、そっと座っています。本物でしか味わえない上品さ、遊びどころ、包み込まれるような温かさ、宮脇権をはじめ、一流の建築家やデザイナーに愛される理由が判るような気がします。お気に入りの椅子に出会い、自分の居場所をつくる喜び。あなたも、そんな一脚を見つけてはいかがですか。

名古屋支店
谷川 剛



LOUNGE CHAIR
size: W850×D820×H850×SH380mm
price: 462,000円/ザ・コンランショップ
OTTOMAN
size: W650×D540×H430mm
price: 144,900円/ザ・コンランショップ

series 01
EAMES LOUNGE CHAIR



1956年に発売されたイームズデザインの代表作。イームズ夫妻の友人である映画監督、ビル・ワイルダーのためにデザインされました。発売以来、広く国際的に認められ、世界中の美術館にも数多く展示されています。しなやかなレザーと厚めのクッション、さらにプライウッドのゆるやかなカーブが素晴らしい座り心地をつくりだしています。当時、シェルにはブラジリアン・ローズウッドが使用されていましたが、現在は森林資源保護のため、ウォールナット材とチェリー材が使用されています。



ORIGINAL PRODUCT

スワロフスキーの輝きをインテリアファブリックに。

世界中の女性たちから愛されるスワロフスキーのクリスタルによるアクセサリー。そんな美しい輝きをカーテンなどのインテリアファブリックに取り入れてみませんか。セキスイインテリアのオリジナルカーテンでは、スワロフスキー社の卓越した技術による純粋な輝き、クリスタルコンポーネント(クリスタルガラス+金属の混合)をカーテン生地に装飾することができます。愛らしいデザインモチーフも揃い、個性豊かでひとクラス上のウインドウトリートメントが楽しめます。



あなたがデザインした模様を、スワロフスキー・クリスタル・コンポーネントの輝きで彩り、オリジナルなオーダーカーテンをつくることもできます。また、6種類のデザインパターンから選べる手軽なセミオーダータイプもご用意しています。詳しくはコーディネーターまで、お気軽にお問い合わせください。

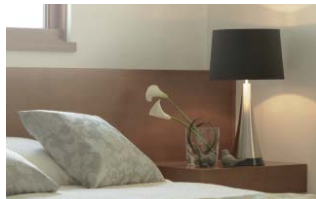


FINE DECO FABRICS



SELECT ITEM

ロイヤルドルトンの気品あふれる照明をインテリアに。



フィンボーンチェイナの代名詞として世界中で愛されるロイヤルドルトンですが、室内装飾照明ブランドとして「ロイヤルドルトンライティング」があることをご存知でしょうか。2004年に照明デザイナー、ジュリアン・ペイジのデザインによりリリースされたブランドで、モダンデザインでありながら、どこか伝統を感じさせる温かさがあふれ、すでにヨーロッパでは高い評価を得ています。190年の歴史の中で培われた気品ある美しさの伝統をあかりの世界でもお楽しみになりませんか。



NEWS

いよいよマンションモデル事業がスタートします。



戸建住宅のインテリアを手掛けてきたセキスイインテリアのマンションモデル事業がいよいよ始まります。女性スタッフのみで結成した、まだ小さな部門ですが、これまでのノウハウを活かして、インテリアデザイナーが一步先をいくマンションモデルをカタチにします。ハード・ソフト両面で総力をあげて、さすがセキスイインテリアと言われる仕事を、マンションモデル業界のNo.1をめざして、取り組んでいきます。

セキスイインテリア株式会社

お問合せは下記ホームページまで…

<http://www.sekisuiinterior.co.jp>

※お問合せページの☑をクリックし、お問合せフォームをご利用ください。

SEKISUI INTERIOR PRESS

TOKYO

DESIGN REFORM

ホテルのようなシックでエレガントな空間に。
こだわりのインテリアをリフォームで実現。



空間をさりげなく仕切るタイル模様。



スリットガラスを使うことで空間がさりげなく繋がります。

築16年マンションを中古で購入し入居されたお客様。「ホテルのようにシックでエレガントな空間に」のご要望に少しでもお応えできるよう、1つ1つ素材を吟味し、エレガントに魅せる工夫を随所に施しました。たとえば、キッチンカウンター上部には「エンカウスト」というイタリアの仕上げ材を使用して、黒い珪砂と色むらのパターンで雰囲気演出。サーモンピンクの壁には「エラ ベネチアーナ」という、こちらもイタリアの自然素材を使用しています。「お友達に、ホテルみたいで素敵って言われるんです」と新しい暮らしをご満喫いただいているようです。

お問い合わせ
TEL 0120-870-646
FAX 03-3538-9018
<http://www.finedeco.jp>



色むらのあるサーモンピンクの壁が、よりエレガントな雰囲気。



目地のない洗練された印象の大判タイル張り。



寝室の壁はポイント的に照明とタイルを。

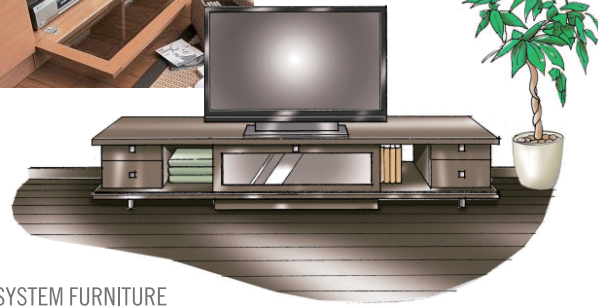
INFORMATION

シンプルで軽快なデザインが魅力。
テレビボードのニューモデル誕生。

PROJECT



システムファニチャーのニューモデル「FLOAT STYLE」と名付けられたテレビボードは、その名のごとく床から浮き上がって見えるシルエット。シンプルで軽快なデザインは、コンテンポラリーなリビングにふさわしく、人気の大画面テレビを置くにもびったり。色は、ダーク・ショコラ、モルト・ブラウン、ライト・ハニーの3色を揃え、インテリアコーディネートにも幅広く対応できます。



SYSTEM FURNITURE
FLOAT STYLE

国内の一流メーカーを一度に見るチャンス。
インテリアフェアを新宿で開催します。

FAIR



皆様方への日頃の感謝の気持ちを込めて、セキスイハイムをご契約の方、ご入居の方を対象に、インテリアフェアを開催いたします。国内一流メーカーのインテリアアイテムがずらり勢揃い。ぜひこの機会にご自身で見て触れて、本物の良さをご体感ください。

開催日：7月14日(土)10:00~18:30
7月15日(日)10:00~17:00
会場：新宿アイランド アクアプラザ
新宿区西新宿6-5-1
新宿アイランドタワー B1
〒163-1312

※両日も予約制となりますので、お手数はございますが下記までお申し込みをお願いします。

お問い合わせ
東京(営)：03-5790-8641
神奈川(営)：045-820-3203
千葉(営)：043-297-3015
埼玉(営)：048-647-1080
定休日：水曜日・木曜日



美しく快適なマンションリフォームを
成功させるポイントやコツをお教えます。

SEMINAR

インテリアのプロならではの経験とノウハウで、マンションリフォームの間取り変更のポイントや注意点、おすすめインテリアアイテムなど、実例写真をまじえながら、わかりやすくアドバイスします。美味しいお茶とお菓子をご用意してお待ちしております。ぜひお気軽にご参加ください。お申し込み特典として、リフォームデザイン提案を無料でご提供します。

『マンションリフォームセミナー&相談会』

開催日：7月7日(土)・8日(日)
セミナー：13:30~15:00
個別相談会：15:15~
※図面をお持ちの方はご持参下さい。
会場：FINE DECO 銀座ショールーム
定員：10名
※先着順
料金：無料
※事前予約制

※対象エリアは、東京23区内・千葉県の一部。
ご提案は現地調査後となりますので、ご了承ください。

お問い合わせ
TEL 0120-870-646
FAX 03-3538-9018
<http://www.finedeco.jp>



FINE DECO 銀座ショールーム
東京都中央区銀座1-16-1 東寶ビル1F 〒104-0061
営業時間：10:00-18:00
定休日：水曜日・木曜日
最寄駅：銀座線「京橋」駅A1出口より約5分
有楽町線「宝町」駅A4出口より約3分
有楽町線「銀座一丁目」駅7番出口より約5分

SEKISUI INTERIOR PRESS

TOKYO

Showroom & Shop

セキスイインテリアが提携しているインテリアメーカーをご紹介します。
お気に入りのインテリアを見つけに、ご家族、ご夫婦でお出かけしてみませんか？

ショールームへお出かけの際には、是非本紙をご持参下さい。後程、セキスイインテリアよりご優待の特典をご案内致します。

「椅子の美術館」がコンセプトのインテリアショップ
名作チェアから最新のデザイナーズチェアまで

AIDEC

東京ショールーム
東京都港区南青山2-24-15
青山タワー・ビル別館1F・2F 〒107-0062
TEL: 03-5772-6660
営業時間: 11:00-19:00
定休日: 日曜日・祝日
http://www.aidec.jp



カリモク最高峰のコレクション
歳月を超えて受け継がれてゆく
価値あるこだわりのブランド

domani

ドマーニ日本橋
東京都中央区日本橋3-2-9
三品ビル1・2F 〒103-0027
TEL: 03-3516-8200
営業時間: 10:00-19:00(平日)
10:00-19:00(土・日・祝)
定休日: 年末年始(年末年始は除く)
http://www.karimoku.co.jp



暮らしと家具のかかわりを
見つめ続けてきたマルニ
家具づくりに健康仕様基準を設定しています



東京ショールーム
東京都中央区東日本橋3丁目6-13 〒103-0004
TEL: 03-3667-4021
営業時間: 10:00-18:00
定休日: 水曜日
http://www.maruni.com



時代を超えて世界で愛される
機能的で美しいモダン家具により
新しいライフスタイルを創造

arflex

アルフレックス ショップ 東京
東京都渋谷区広尾1-1-40
恵比寿プライムスクエア1F 〒150-0012
TEL: 03-3486-8899
営業時間: 11:00-19:00
定休日: 水曜日(年末年始は除く)
http://www.arflex.co.jp



優れたトラディショナル家具
最上の商品をお届けすることを
頑なに守り続けています

DREXEL HERITAGE

東京都千代田区大手町2丁目2番1号
新大手ビル1F 〒100-0004
TEL: 03-3510-3530
営業時間: 10:00-18:00
定休日: 年末年始
http://www.drexel.co.jp



大地と人がつくる心地よさ
世界のカンディハウスの家具は
北海道・旭川で作られています

CONDÉ HOUSE

カンディハウス東京
東京都新宿区西新宿1-23-7
新宿ファーストウエスト3F 〒160-0023
TEL: 03-5339-8260
営業時間: 11:00-19:00
定休日: 水曜日(年末年始)
http://www.condehouse.co.jp



北欧のシンプル&モダンライフスタイルを紹介
美しさだけでなく
機能性や実用性にも注目

innovator CASABLANCA

東京都渋谷区千駄ヶ谷3-50-11
明星ビル1F 〒151-0051
TEL: 03-3475-0241
営業時間: 11:00-19:00
定休日: 無休(年末年始は除く)
http://www.murata-godo.co.jp



イタリアのみならず世界のモダン
インテリアに存在感を示す
B&Bイタリア

B&B ITALIA

ビー・アンド・ビー 青山ショップ
東京都港区南青山6-4-6 〒107-0062
TEL: 03-5778-3540
営業時間: 11:00-19:00
定休日: 無休(年末年始は除く)
http://www.bebitalia.it



多彩なスタイルと豊富なアイテム
を揃える日本最大の家具メーカー
ショールームでインテリア体験を

karimoku

関東ショールーム
埼玉県川口市錦家5-10-17 〒332-0004
TEL: 048-224-2230
営業時間: 10:00-18:00(平日)
10:00-19:00(土・日・祝)
定休日: 水曜日(祝日は営業)
http://www.karimoku.co.jp



イタリアで最も高い
ステイタスを誇る家具メーカー
2300m²のショールームは圧巻

CASSINA IXC. Ltd.

東京都港区南青山2-12-14
ユニマツ青山ビル1・2・3F 〒107-0062
TEL: 03-5474-9001
営業時間: 11:00-19:30
定休日: 無休(年末年始は除く)
http://www.cassina-ixc.jp



イタリアモダンの皮革ソファが中心
"オーダーソファギャラリー"では
自分だけのソファを造る事も

VIVACEBLU

青山ショールーム
東京都港区南青山6-18-6 〒107-0062
TEL: 03-5766-3170
営業時間: 10:00-19:00
定休日: 水曜日
http://www.vivaceblu.jp



サー・テレンス・コンランが提案する
プレーン、シンプル&ユースフルな
インテリアアイテムを

THE CONRAN SHOP

ザ・コンランショップ 新宿本店
東京都新宿区西新宿3-7-1
新宿パークタワー3-4F 〒163-1062
TEL: 03-5322-6600
営業時間: 10:30-19:00(月・火・木) ※水曜日: 営業する場合
10:30-19:30(金・土・日)
定休日: 水曜日(祝日は営業・年末年始は除く)
http://www.conran.ne.jp



モダンからトラッドまで
暮らしを創るコソガの家具
ショールームはコーディネートがいろいろ

6/16 OPEN

KOSUGA

コソガ東京ショールーム
東京都品川区東五反田5-25-19 〒141-0022
TEL: 03-5488-0220
営業時間: 9:30-17:30
定休日: 水曜日(年末年始、夏期休業)
http://www.kosuga.co.jp



ドイツ生まれという特徴をいかして
シンプルでモダンなデザインを実現
上質なインテリアをご提案します

HUKLA

東京ショールーム
東京都世田谷区等々力7-19-21 〒158-0082
TEL: 03-5760-4701
営業時間: 10:00-17:30
定休日: 水曜日・祝日
http://www.hukla.co.jp



ザ・コンランショップ 丸の内店
東京都千代田区丸の内2-4-1
丸の内ビルディング2・3F 〒100-6303
TEL: 03-5288-6600
営業時間: 11:00-21:00(月・土)
11:00-20:00(祝祭日・日) ※水曜日は最終日を除いて21:00まで営業
定休日: 1/1
http://www.conran.ne.jp



「飛騨の匠の精神」が今も息づく
独自のデザイン、素材へのこだわり
100年経ってもモダンと言える家具を

shirakawa

東京新宿ショールーム
東京都新宿区新宿1-1-8
御苑高ビル1F 〒100-0022
TEL: 03-3341-0985
営業時間: 11:00-19:00
定休日: 水曜日(年末年始、他)
http://www.shirakawa.co.jp



専門家のプロデュースにより
快適な眠りをサポートする
睡眠コンサルタントメーカー

FRANCEBED

六本木ショールーム
東京都港区六本木4-1-16 2F 〒106-0032
TEL: 03-5573-4451
営業時間: 11:00-19:00
定休日: 水曜日
http://www.francebed.co.jp



プロフェッショナルから選ばれる
「世界のベッド」の原点
くつろぎをテーマにしたご提案



日比谷シモンズギャラリー
東京都千代田区有楽町1-5-2
東宝ツインタワービル1F 〒100-0066
営業時間: 10:00-19:00
定休日: 無休(年末年始は除く)
http://www.simmons.co.jp



銀座シモンズギャラリー
東京都中央区銀座6-5-13
JDB銀座ビル1F 〒104-0061
TEL: 03-5537-0963
営業時間: 10:00-19:00
定休日: 無休(年末年始は除く)
http://www.simmons.co.jp

