

# SEKISUI INTERIOR PRESS

SEKISUI INTERIOR supports you to make beautiful and comfortable interior decoration which is considered good for people and environment through "FINE DECO". We give you the latest information to help your interior decoration.

September 2007 **3**  
autumn vol. **3**  
Sekisui Interior **ISSUE**



## BOOKS ARE YOUR LIFE LONG FRIEND

時にはポケットにも入ってしまうくらいのおわずかな大きさの中には、私たちが楽々の間に、未知の世界に、過去の思い出にいきなってくれる、見え入り口があるようです。心に残る本との出会いは、私たちの人生を計り知れないほど、豊かなものとしてくれます。

本は、そこに住む人の一部のようなもの。本の背表紙から、訪れた人との思わぬ会話が生まれることもあります。そんな本の存在を、インテリアにうまく溶け込ませ、大切に付きあっていきませんか？

## いつでも眺めていたい本はオブジェを飾るように、 とにかくたくさんとおきたい本は、デッドスペースを活用しましょう。

窓を大きくとりたいリビングルームは、残った壁に絵を掛けたり、ソファを置いたり、大きなテレビを置いたりすると、とても本棚を置く余裕がないのが現実かもしれません。ここでは「たくさん収納する」ということはあきらめて、インテリアの一部として、絵やオブジェなどと同じ、美しく飾るもの、と考えたほうが成功します。家族やゲストといっしょに眺められるような、写真集や作品集のようなもの、背表紙も美しいシリーズものなど、「ビジュアル系」をセレクトします。棚にぎっしり詰

め込むのではなく、お気に入りの置物や小さなフレームもいっしょに、ディスプレイをするつもりで置いてみましょう。上の写真はリビングルームのコーナー。階段下のわずかな壁に棚を造り付けたもの。階段の水平のラインに合わせて棚板を付け、ラグを敷き、アームチェアとフロアランプを置いたら、居心地のいいコーナーが生まれました。棚の中では、ところどころ本を横に重ねたり、オブジェを置いたりして、余白も計算に入れながらバランスをとっています。

一方、「できるだけたくさん収納したい」本があることも事実です。そんなときは収納したい本を、サイズ別やテーマ別に分類して、それぞれにあった場所を探します。左の写真は、小屋裏の天井の低くなったコーナーに、雑誌用の本棚を設けた例です。表紙の薄い雑誌もうまく並ぶように、縦の仕切りを細かく入れています。奥行き浅い文庫本だけを収納するならば、狭い廊下の壁面やトイレの中のスペースも見逃せません。部屋と階段室を間仕切る壁を、本棚にしてしまうことも考えられます。アイデア次第でスペースは生まれるのです。



## Milan Salone 2007



### イタリア人は本が好き？ サローネで見つけたカッコいい本棚

イタリア人にとって、本はステイタスシンボルなのでしょうか？ サローネでは椅子と同じくらい、いろいろな本棚がそのデザインを競っていました。右は木材を使った緻密な家具で名高いイタリア「チェコッティ」社の本棚。素材の違う木のユニットをつなぎ合わせて縦のラインを強調しています。一方、下の写真は同じくイタリアの「LAGO」というメーカーのもの。こちらは横のラインを強く印象づけることで、サイズも色もさまざまな本を美しく見せてくれます。



上/「チェコッティ」の本棚。ランダムに寄せ集まって見えるフレームが軽快なリズムを刻む。  
下/モダンで色使いも美しい「LAGO」の本棚。



Showroom & Shop

# CLOSE UP

カリモク家具



## karimoku

### 木を知り、木を愛するこだわり 日本を代表する老舗「カリモク家具」

「100歳の木を使うなら、その年輪にふさわしい家具をつくりたい」という信念を持ち、日本人のカラダ、そして暮らしに合った家具をつくり続ける、老舗の家具メーカー。今回は、「カリモク家具」のお客様に永く愛される家具づくりをご紹介します。



#### 老舗の家具メーカーだからこそ 時代のニーズに応える、進化する家具を 2007年の新作にも注目!

カリモクの魅力は、老舗メーカーながら常に日本人の暮らしに合ったものづくりを行っているところ。年々変化する生活スタイルを敏感にキャッチしながら、今年も注目すべき新作を発表しています。

驚きの新作は、THX認定の音響透過型90インチスクリーンを装備した、本格シアターボード。THXとは、映画界の巨匠、ジョージ・ルーカス監督が製作者の意図した通りの「音響」を再現するための「規格」として考えられたもの。認定基準は、映画館と同じ音響透過型で、映像と音声を一体化させた再現力が要求されます。その認定はルーカスフィルム社のTHXエンジニアが詳細な測定を行って合否を判定するほどの厳格なものです。もちろん、スクリーンばかりでなく、5.1chのヤマハ・サウンドプロジェクターとの組合せ



シアターボード2点セット 490,140円(税込)  
(リビングボード+スクリーンボックス)  
※サウンドスクリーン(90インチ) 286,650円  
ヤマハサウンドプロジェクターは別売

で、省スペースながら映画館の迫力をホームシアターで再現。普段は、スクリーンが収納できるので、TVボードとして使えるというスグレものです。

そして、もうひとつ注目の新作は、収納十テーブルの新しい生活提案。間取りや用途に合わせて組合せが自由自在で、ダイニングテーブルとして、多用途なワークテーブルとしても活躍します。

その他にも、提案性の高い、多彩なスタイルの新作がめじろ押し。ショールームでじっくり見たい、価値ある家具が揃っています。



収納ダイニングテーブル 133,350円(税込)



#### 日本人のカラダに合う椅子とは・・・ 座り心地の研究から生まれた カリモクの椅子に座ってみたい

お客様から、カリモクの椅子はなぜ座り心地がいいのですか?と質問を受けるほど、こだわり抜いた「本物の座り心地」とは、いったいどのようなものなのでしょう。

もともと座り心地には定評のあったカリモクの椅子でしたが、「座り心地のいい椅子」についてさらなる研究を始めたのは1990年頃からのこと。

そのきっかけは、「座る」は「立つ」より疲れるのでは?という、ひとつの素朴な疑問からでした。人は立っていると疲れるので座る。座っていると腰が痛くなってしまふ。楽なはずの姿勢なの

にカラダに支障をきたすのはなぜなのか?これまで何万脚もの椅子の開発・製作を行ってきた椅子のプロとして、この疑問に答えを出す責任があるとカリモクは考えたのです。

そこで、取り組んだのが「人間のカラダを知ること」。「座ると骨格はどうなる?」「血流は?」「酸素の消費量は?」「心拍数は?」あらゆる角度からアプローチした結果、行き着いた答えが「人間のカラダは立ち姿勢こそが自然な姿勢である」ということだったそうです。

そして、重要視したもうひとつのポイントは、日本人と欧米人の体格の違い。椅子というのとはもともと欧米人が作った道具なので、そ



カリモクの椅子の座り心地は、約1000人の被験者からとった独自のデータや人間工学研究所が調査した全国3万人ものデータをもとに算出した判断基準をベースに、エルゴノミクス(人間工学)から生まれている。

のままの形で日本人が使うことには無理があったのかもしれない。たとえば、骨格にしても骨の数は同じですが大きさが違います。大切な椎間板についても同様で、ここに大きな問題があったのです。

長時間、無理な姿勢で座っていると椎間板に負担がかかり、ひどくなると椎間板ヘルニアなどのトラブルを引き起こす原因に。椎間板が大きい欧米人に比べ、椎間板の小さな



日本人は、少しの負担でもダメージを受けやすかったのです。

そのような研究から、「エルゴノミクス」という客観的な科学の力と、実際に数多くの人に座ってもらい批評を聞く「人の声」に基づいた地道な開発を続け、

「カラダへの負担を限りなく小さく、自然体でいられる究極の椅子」に近づいていったということなのです。

カリモクの椅子の座り心地へのこだわりは、もっと奥深いものがありますが紹介しきれないので、実際に座り、確かめていただくのが一番。ぜひ、ショールームにお出かけになってみてください。



#### 最高級家具<ドマーニ>から 若者に人気の<カリモク60>まで、 幅広いブランド展開で 日本のインテリアシーンをリード

カリモクには知る人ぞ知る、家具づくりへのこだわりと技術の粋を結集したブランドがあります。それが家具の最高峰コレクション「ドマーニ」。そのこだわりは、ソリや狂いのない完成度の高い家具となるよう、充分にねかせた木材を使用しているほど。また<カリモク60>は、ミッドセンチュリーというインテリアスタイルから1960年代に開発された家具に注目が集まり、若者に人気のブランドになっています。



#### COORDINATOR'S EYE 03

##### カリモクの魅力は、いつも何が新鮮で アフターサービスも安心できるところ。

私たちインテリアコーディネーターにとって、家具メーカーの存在は、単に家具を供給してくれるというだけでなく、お客様への提案にヒントを与えてくれたり、感性に刺激を与えてくれたりする部分があります。その意味では、カリモクは常に新しいテーマにチャレンジしていて、次はどんな提案をしてくれるのだろうかという期待感があります。また、カリモクは愛知県事認定の修理技能者を全国に配置していて、アフターメンテナンスが安心なのです。いつまでも大切にお客様に使っていただきたいという家具づくりへの想いが、こんなところにも現れていると思います。



# 美しい空間を訪ねて歩く 鎌倉

won't you take a walk?

何度訪れても新しい発見のある鎌倉。お寺に限らず、古い建物をできるだけ残そうとする努力が、落ち着いた街並をつづっているからでしょうか？ そこの暮らしぶり、今にも彷彿させるような建物を訪ねてみましょう。忘れかけていた、ゆったりと贅沢な時間が流れています。夏の喧噪が過ぎ去ったこの時期こそ、鎌倉は大人のものです。

## 鎌倉文学館



鎌倉ゆかりの文学者たちの自筆の原稿や手紙、愛用品など、貴重な資料を所蔵する鎌倉文学館。その趣ある建物は、旧前田侯爵の別邸として昭和11年に建てられたもの。白い壁に柱、梁がくっきりと力強い線を残す外観、アールデコ様式が薫る優雅なインテリアの洋風建築で、室内からは、ばら園を含む広大な庭の向こうに、由比ヶ浜の海を望めます。鎌倉でロケーションが行われた鈴木清順監督の「ツイゴイネルワイゼン」のシーンなども思い浮かべながら見学しても素敵です。常設展示のほか、10月6日～12月16日は「中原中也 詩に生きて」が予定されています。

鎌倉市長谷1-5-3 TEL 0467-23-3911  
9時～16時半 入館は16時まで(3月～9月～17時 入館は16時半まで)  
休館日:月曜日(祝日の場合は開館し、翌火曜日休館)・年末年始  
http://www.kamakurabungaku.com

● house of flavours

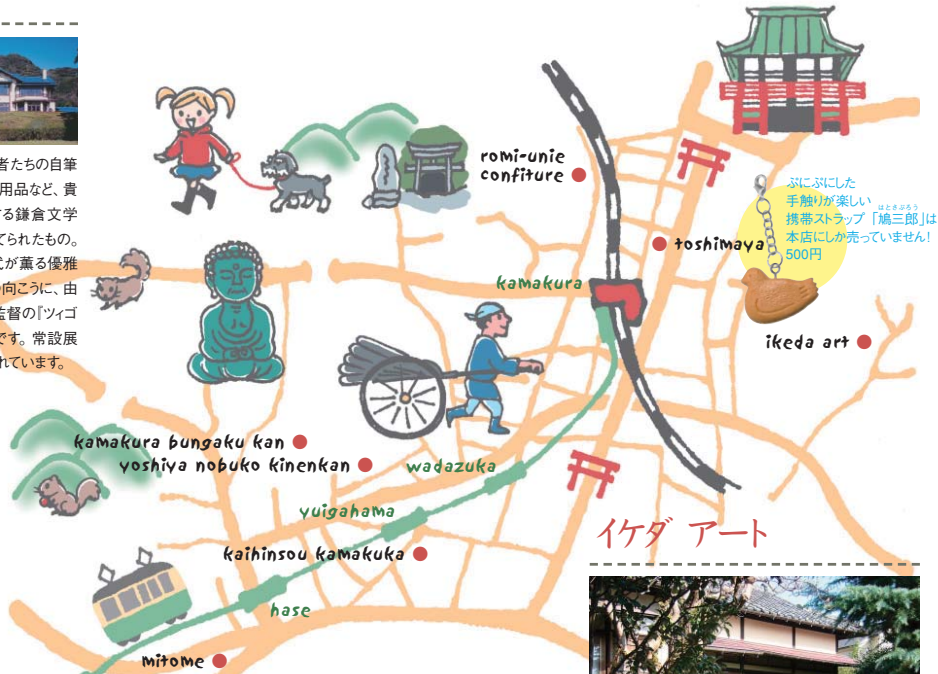
## House of Flavours

### ホルトハウス房子の店



秋は紅葉、春は桜を眺めながらの散歩が楽しい鎌倉山。その鎌倉山の散歩道の途中に料理研究家のホルトハウス房子さんのお店があります。ガラス張りのポートが、鎌倉山の谷に突き出すような形の小さなティールーム。一歩足を踏み入ると、見渡す限りの緑が目飛び込んできます。メニューは月替わりの季節のケーキとお茶のセットのみ。何年にも渡ってホルトハウスさんが完成させたレシピによる極上のケーキを、鎌倉の自然と一体になった贅沢な空間で、ゆっくりと味わってほしいもの。

鎌倉市鎌倉山3-2-10 TEL 0467-31-2636  
11時～17時  
定休日:水曜日  
ケーキセット 2,625円  
http://www.holthaus-fusako.com



## イケダ アート



鎌倉の駅から徒歩なら18分。観光客もまばらになった静かな住宅地の中に佇む懐かしい日本家屋。そこがギャラリー「イケダ アート」です。まるでだれかを訪ねるような気分で行きたいギャラリー。オーナー、池田静子さんの父で、岩手県出身の画家池田次男氏の作品をメインに展示していますが、その他にも、静子さんが選んだ各地のかごや鉄器などの暮らしの道具、作家の器が、あたかもその空間で愛用されているように展示されています。きもをもっと知るためのワークショップや、味噌の仕込みなど、折々のイベントも魅力的。暮らしへの温かなまなざしが感じられるギャラリーです。

鎌倉市大町3-8-4 TEL 0467-24-1638  
11時～17時  
定休日:月曜日・火曜日  
http://www.ikedart.jp

## かいひん荘鎌倉

鎌倉文学館と並んで、市の「都市景観重要建築物」に指定されているのが、由比ヶ浜にある旅館「かいひん荘鎌倉」です。関東大震災の翌年、大正13年に、当時の富士製紙社長であった村田一郎氏の自邸として建てられました。その後、幾度かの改築、改装を施されていますが、張り出した窓が特徴的な洋館部分は、当時の面影のまま。今でも、朝のコーヒーをいただけるラウンジとして使われています。客室は和室が11室。洋室と和室の特別室が一式ずつ。また4名以上で、懐石料理もいただけます。優雅な一日を過ごせそう。



鎌倉市由比ヶ浜4-8-14 TEL 0467-22-0960  
和室1泊2食 18,900円～(1名料金)  
http://www.kaihinso.jp

## 鎌倉の隠れた名品を探しました! 地元民オススメの美味土産

### オススメ OMIYA



#### ロ・ユニ コンフィチュールのおしゃれなジャム

お菓子研究家、いがらしみさんのジャムのお店です。小さなお店には常時30種類以上のジャムが、かわいいガラスの瓶で並んでいます。この夏は、「桃とカシス(Tutu)」「パイナップルとマンゴ」「トロピク」など、果物の組み合わせも楽しい。ジャムたいたいごさばりとしたブルーと白のストライプの紙パッケージもお気に入りのようです。

鎌倉市長谷1-13-1 TEL 0467-61-3133 10時～18時  
定休日:無休  
http://www.romi-unie.jp



#### MITOME

#### 三留商店の「薬膳ソース」など

長谷の駅から権楽寺のほうに向かったところにある三留商店。駐車スペースを設けてお店をリニューアルしたばかりですが、創業124年の堂々たる老舗です。もともとは酒屋さんだったそうですが、今では料理研究家おいしい食材を求めて通った名店に、「薬膳ソース」などのオリジナルの他、ご主人が選んだ国内外の食材が料理の幅を広げてくれます。

鎌倉市市場の下15-21 TEL 0467-22-0045 9時～20時  
定休日:火曜日、第3水曜日  
http://www.mitome.jp

#### 豊島屋の「段葛」

修学旅行生がもれなく土産にする「鳩サブレ」。バターたっぷりの味といい、シンプルなデザインといい、買やすいお値段といい、お菓子史上に残る名品と思うのですが、大人にお勧めしたいのは「段葛」。大島巻を包む香り高い玄米粉入りの落雁が、口の中でほろっとくずれます。熱いお茶といっしょにいただきたい。

鎌倉市小町2-11-19 TEL 0467-25-0810 9時～19時  
定休日:水曜日  
善問八幡宮に向かって葛石を並べた道「段葛」を模した形の菓子。香ばしさがうれしい。一箱1,050円



写真上から、イタリア「マリチー」の塩水漬けのショウ、バス タヤサラダに、100g 2,100円 「ラ・ロッシュ」のノンフィル ターのEXオリーブオイル。香りが違います。250ml 1,155円 オリジナルの「薬膳ソ ース」。フライ料理をおいしくしてくれる。 300ml 525円

## 吉屋信子記念館



大正から昭和にかけて、女性を描き続けた小説家、吉屋信子は、その晩年、この鎌倉に家を構えて暮らしました。

しっとりとした現代和風の家は、歴史に残る建築家、吉田五十八の設計。吉屋信子の生前のままに保存されており、春と秋の決まった日に一般公開されています。静かな暮らしを愛した作家の心が見えてくるような空間です。

鎌倉市長谷1-3-6 (お問合:教育委員会生涯学習課 TEL0467-61-3852)  
公開時間:10時～16時  
無料公開日:4月、5月、6月、10月、11月の毎週土曜日と  
5月、6月、10月、11月の1～3日

# t topics

人に環境にやさしいインテリア「ファインデコ」を中心に、セキスイインテリアのオリジナル商品、話題のアイテムなど、最新情報を幅広くお伝えします。

35<sup>th</sup>  
anniversary  
Sekisui Interior

皆さまのおかげで、セキスイインテリアはもうすぐ35周年を迎えます。

セキスイインテリアは今年10月で、おかげさまで35周年。1973年の創業以来、お客様とのコミュニケーションを第一に、暮らしのトータルデザインをご提案。ご満足いただける住まいづくりをお手伝いしてまいりました。これからも、質の高いインテリアデザインをめざして努力を続けてまいります。皆さまのご愛顧、よろしくお願ひ申し上げます。



## OUR BRAND

セキスイインテリアの「ファインデコ」。その取り組みは広がっています。

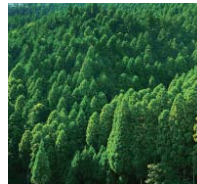
地球環境や人にやさしいインテリアを追求する、オリジナルブランド「ファインデコ」。地球温暖化への関心が年々高まる中、私たちの商品開発も家具やインテリアファブリックから内装材へと広がりをみせています。毎日の暮らしをより健康で安心できるものに。そして、子供たちの明るい未来のために。今後も「ファインデコ」の取り組みにご注目ください。



国内の豊富な森林資源を有効に活用するために、杉やヒノキを使った内装材を開発しています。



木は本来、持続的に再生できる永久リサイクル材であり、環境にとって非常にすぐれた資材であるはずですが、わが国の森林は杉を中心とした戦後の植林から半世紀以上たち、伐採する時期を迎えているのかかわらず、未利用のまま放置されているものが多くあります。そこで、そのような国内の森林資源を有効活用するために、強度の問題で利用されにくかった杉やヒノキを特殊圧縮技術で強度アップ。「ファインデコ」ブランドの床材に利用するための取り組みを、長年にわたり実績のある東亜林業株式会社と共に現在行っています。



木は本来、持続的に再生できる永久リサイクル材であり、環境にとって非常にすぐれた資材であるはずですが、わが国の森林は杉を中心とした戦後の植林から半世紀以上たち、伐採する時期を迎えているのかかわらず、未利用のまま放置されているものが多くあります。そこで、そのような国内の森林資源を有効活用するために、強度の問題で利用されにくかった杉やヒノキを特殊圧縮技術で強度アップ。「ファインデコ」ブランドの床材に利用するための取り組みを、長年にわたり実績のある東亜林業株式会社と共に現在行っています。

## INTERIOR ITEM

series 02

THE CHAIR

## デザイナーが選ぶ インテリアアイテム

年月が経つほどに味わいが深まる一品。飽きることなく眺めていられる美しいフォルム。まどろむほどに安らぎを覚える心地よさ。そして何よりも、体に馴染むこの椅子のやさしさは、削り込まれた木肌が魅せる、たおやかな曲線にあります。人を支えるためにあることを忘れさせるその優雅さは、近寄る者を穏やかな気持ちにしてくれるほど。デンマークで、この椅子を製作する工場を訪ねた時に見た光景がいまでも鮮やかに甦ってきます。職人の浮かべる笑顔が、世界に誇る家具造りへのプライドを語りかけていました。いつか、あなたもこの椅子に…。

東京支店  
関戸 顕二



1960年のアメリカ大統領選で、ジョン・F・ケネディと、リチャード・ニクソンのテレビ討論を行った際に、使われたことで有名な椅子。数多くあるハンス・J・ウェグナーの作品の中でも座り心地や笠木的美しさなども含め、最も完成度の高い椅子とも言われています。

PP501 ザ・チェア (1949デザイン)  
size: W630×D520×H760 SH440 AH700  
material: オーク、アッシュ、マホガニー、チェリー (座面: 藤)  
price: 596,000円〜ノルディックフォルム



## ORIGINAL PRODUCT

カーテンやシェードをもっと個性的に、プラスカラーで演出!

plus color  
border & line

インテリアコーディネートにおいて、カーテンなどのファブリック選びは、大きな楽しみのひとつです。しかし、いざ選ぶとなると、あまり冒險しない無難な色柄を選んでしまいがちでは? 本当はもう少し個性的にしたいけど、失敗するのもイヤだし…と思われているのかもしれない。そこで、お勧めしたいのが、カーテンやシェード、ロールスクリーンに、横帯の「ボーダー」と縦帯の「ライン」の2タイプのアクセントを加えることができる「プラス カラー」です。これなら、さりげなく個性的な窓辺の演出が可能です。一度お試しになってはいかがでしょうか?

## FINE DECO FABRICS



こんな素敵な参考書はいかが?  
手づくりの暮らしが楽しめる、おすすめ2冊。



人気の北欧ファブリックの端切れを上手に使ってルームシューズや化粧ポーチなどを手づくりする。そんな楽しいアイデアが満載。作り方までわかりやすく解説しているので、あなたもトライしてみてください。



女性誌などでも活躍されている内田彩仍さんのナチュラルライフスタイルを紹介した一冊。うちのじかんをお洒落に楽しむ、まさにバイブル。エコバッグの作り方からアイロンがけまで、すべてがセンスにあふれています。

【北欧ファブリック 手づくり見本帖 Finland X Fabric 2】  
ワニマガジン社 1,890円(税込)

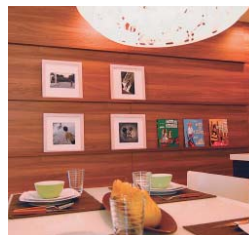
【うちのじかん】内田彩仍 著  
主婦と生活社 1,365円(税込)



## ORIGINAL PRODUCT

お気に入りの本やCDを飾るように、美しく収納してみても…

本の装丁が気に入ったり、CDのジャケットデザインに惹かれて衝動買いしたり、そんな経験を持つ人も多いのでは? そこで、こんなシェルフのご提案。写真やアートを飾るように、いま一番のお気に入りの本やCDをディスプレイして楽しむ「魅せる収納」はいかがですか?



写真上 ASOBO CD RACK  
素材: ハードメイプル突板  
サイズ: W820×D60×H40 15,750円(税込)  
W821~1800×D60×H40 21,000円(税込)  
写真左 特注品です。ご希望の場合は、コーディネーターにご相談ください。

セキスイインテリア株式会社

お問い合わせは下記ホームページまで…

<http://finedeco.jp>

※お問い合わせページをクリックし、お問合せフォームをご利用ください。

## DESIGN REFORM



自然素材と和の感性が絶妙に調和した心地よいリビング。

### 建築家とのコラボレーションで生まれた 自然素材に囲まれた癒しの空間

建築家であるご主人が「より、好みの我が家にして、心地よく暮らしたい」とのことから、自邸のマンションリフォームを決意。こだわりの空間づくりが始まりました。今回のリフォームの最大の特徴は、天井全面が「しなのき」で、床は無垢の「さわら」で張り替えたという点です。壁面にも身体にやさしい珪藻土を含む風合いある珪藻土本漆喰を使用。自然素材に囲まれた、こころ和む、癒しの空間が生まれました。また、襖には和紙に金銀の砂子や大小の金銀箔、雲母の粉などで加飾した「江戸からかみ」を使い、障子は雪見障子に。和風で落ち着いた中にもモダンな個性が光る、さすが建築家という、お手本になるリフォームです。

お問い合わせ  
TEL 0120-870-646  
FAX 03-3538-9018  
<http://www.finedeco.jp>



使い勝手のよい、扉のない収納スペース。



リビングに通じる廊下にも書籍がたっぷり収納できる棚を。



洗面台のカウンターにも「さわら」を使用。



キッチンがオリジナル設計。調理機器とレンジフードの配置が新鮮。

## INFORMATION

### ナチュラルでモダンな上質の住まい。 和×北欧の感性が生きるインテリア。

### MODEL HOUSE



センスのよいモダンな空間でありながら、リラックスできる落ち着きのある住空間。そのヒミツは、和と北欧の感性が調和した、ナチュラルなインテリアスタイル。たとえば、開放的な吹き抜けのダイニングには石張りの床と壁に、印象的な縦格子と満月のようなあかり、そして北欧の家具。いつまでも色褪せない、本物のインテリアとして参考にされてはいかがでしょうか。

セクスイハイム市原展示場  
ドマーニJX



## ICHIHARA

## KIBA

### ザ・コランショップとのコラボで、 新しい生活スタイルを提案。

英国王室からサーの称号を与えられているインテリアデザイナー、テレンス・コラン。そんな彼が手掛けるザ・コランショップは、世界中から厳選されたアイテムで上質なライフデザインを提案する人気のインテリアショップ。そして今回、セクスイハイムとのコラボが実現。「上質なデザインと暮らし」をテーマに、シンプル＆ナチュラルな生活スタイルを提案する展示場が東京・木場に9月頃オープン予定です。ぜひ、ご来場ください。

セクスイハイム木場展示場 DESIO



### 五反田にニューオープンした コスガの東京ショールームでフェアを開催!

### FAIR



### KOSUGA FAIR 2007 NEW SHOWROOM & NEW ITEM

期間：10月13(土)・14(日) 10:00~18:00  
会場：コスガ東京ショールーム

幅広い品揃えと品質の良さで定評のあるコスガ。その東京ショールームが五反田の東京デザインセンター内に移転してニューオープン。これを記念して新商品をご紹介します「KOSUGA FAIR 2007」を開催します。コスガの新しい魅力を、この機会にお確かめください。



お問い合わせ  
東京(営)：03-5806-8231  
神奈川(営)：045-820-3203  
千葉(営)：043-297-3015  
埼玉(営)：048-647-1080

### 国内一流メーカーが勢揃いした インテリアフェア最新レポート!

### REPORT



毎回大好評いただいているセクスイインテリア主催のインテリアフェアが7月14・15日の2日間、新宿アイランドアクアプラザにて開催されました。国内一流メーカーが一室に会する数少ないイベントです。次回は来年1月を予定しております。ぜひ、ご期待ください。

# Showroom & Shop Invitation Ticket

セキスイインテリアが提携しているインテリアメーカーをご紹介します。  
お気に入りのインテリアを見つけに、ご家族、ご夫婦でお出かけしてみませんか？  
ショールームへお出かけの際には、是非本紙をご持参下さい。後程、セキスイインテリアよりご優待の特典をご案内致します。

SEKISUI INTERIOR PRESS  
TOKYO

暮らしと家具のかかわりを  
見つめ続けてきたマルニ  
家具づくりに健康仕様基準を設定しています



東京ショールーム  
東京都中央区東日本橋3丁目6-13 〒103-0004  
TEL: 03-3667-4021  
営業時間: 10:00-18:00  
定休日: 水曜日  
http://www.maruni.com



「椅子の美術館」が  
コンセプトのインテリアショップ  
名作チェアから最新のデザイナーズチェアまで

**AIDEC**

東京ショールーム  
東京都港区南青山2-24-15  
青山タワー・ビル5階515号2F 〒107-0062  
TEL: 03-5772-6660  
営業時間: 11:00-19:00  
定休日: 日曜日・祝日  
http://www.aidec.jp



カリモク最高峰のコレクション  
歳月を超えて受け継がれてゆく  
価値あるこだわりのブランド

**domani**

ドマーニ日本橋  
東京都中央区日本橋3-2-9  
三島ビル1・2F 〒103-0027  
TEL: 03-3516-8200  
営業時間: 10:00-19:00(平日)  
10:00~19:00(土・日・祝)  
定休日: 無休(年末年始は除く)  
http://www.karimoku.co.jp



大地と人がつくる心地よさ  
世界のカンディハウスの家具は  
北海道・旭川で作られています

**CONDÉ  
HOUSE**

カンディハウス東京  
東京都新宿区西新宿1-23-7  
新宿ファーストビル3F 〒160-0023  
TEL: 03-5339-8260  
営業時間: 11:00-19:00  
定休日: 水曜日(年末年始)  
http://www.condehouse.co.jp



時代を超えて世界で愛される  
機能的で美しいモダン家具により  
新しいライフスタイルを創造

**arflex**

アルフレックス ショップ 東京  
東京都渋谷区広尾1-1-40  
恵比寿プライムスクエア1F 〒150-0012  
TEL: 03-3486-8899  
営業時間: 11:00-19:00  
定休日: 水曜日(年末年始は除く)  
http://www.arflex.co.jp



優れたトラディショナル家具  
最上の商品をお届けすることを  
頑なに守り続けています

**DREXEL HERITAGE**

東京都千代田区大手町2丁目2番1号  
新大手ビル1F 〒100-0004  
TEL: 03-3510-3530  
営業時間: 10:00-18:00  
定休日: 年末年始  
http://www.drexel.co.jp



カンディハウス横浜  
神奈川県横浜市西区みなとみらい2-3-1  
クインスタワーA 3F 〒220-6003  
TEL: 045-682-5588  
営業時間: 12:00-18:30(平日)  
12:00~19:30(土・日・祝)  
定休日: 水曜日  
http://www.condehouse.co.jp



多彩なスタイルと豊富なアイテム  
を揃える日本最大の家具メーカー  
ショールームでインテリア体験を

**karimoku**

関東ショールーム  
埼玉県川口市錦家5-10-17 〒332-0004  
TEL: 048-224-2230  
営業時間: 10:00-18:00(平日)  
10:00~19:00(土・日・祝)  
定休日: 水曜日(祝日は営業)  
http://www.karimoku.co.jp



北欧のシンプル&モダンライフスタイルを紹介  
楽しさだけでなく  
機能性や実用性にも注目

**innovator  
CASABLANCA**

東京都渋谷区千駄ヶ谷3-50-11  
明星ビル1F 〒151-0051  
TEL: 03-3475-0241  
営業時間: 11:00-19:00  
定休日: 無休(年末年始は除く)  
http://www.murata-godo.co.jp



イタリアのみならず世界のモダン  
インテリアに存在感を示す  
B&Bイタリア

**B&B  
ITALIA**

ビー・アンド・ビー青山ショップ  
東京都港区南青山16-4-6 〒107-0062  
TEL: 03-5778-3540  
営業時間: 11:00-19:00  
定休日: 無休(年末年始は除く)  
http://www.bebitalia.it



新横浜ショールーム

神奈川県横浜市港北区新横浜1-12-6 〒222-0033  
TEL: 045-470-0111  
営業時間: 10:00-18:00(平日)  
10:00~19:00(土・日・祝)  
定休日: 無休(年末年始は除く)  
http://www.karimoku.co.jp



イタリアで最も高い  
ステイタスを誇る家具メーカー  
2300m<sup>2</sup>のショールームは圧巻

**CASSINA IXC. Ltd.**

東京都港区南青山2-12-14  
ユニマツ青山ビル1・2・3F 〒107-0062  
TEL: 03-5474-9001  
営業時間: 11:00-19:30  
定休日: 無休(年末年始は除く)  
http://www.cassina-ixc.jp



イタリアモダンの皮革ソファが中心  
"オーダーソファギャラリー"では  
自分だけのソファを造る事も

**VIVACEBLU**

青山ショールーム  
東京都港区南青山16-18-6 〒107-0062  
TEL: 03-5766-3170  
営業時間: 10:00-19:00  
定休日: 水曜日  
http://www.vivaceblu.jp



サー・テレンス・コンランが提案する  
プレーン、シンプル&ユースフルな  
インテリアアイテムを

**THE  
CONRAN  
SHOP**

ザ・コンランショップ 新宿本店  
東京都新宿区西新宿3-7-1  
新宿パークタワー3-4F 〒163-1062  
TEL: 03-5322-6600  
営業時間: 10:30-19:00(月・火・木) ※水曜日: 営業する場合は  
10:30-19:30(金・土・日)  
定休日: 水曜日(祝日は営業・年末年始は除く)  
http://www.conran.ne.jp



モダンからトラッドまで  
暮らしを創るコソガの家具  
ショールームはコーディネートがいろいろ

**KOSUGA**

コスガ東京ショールーム  
東京都品川区東五反田5-25-19 〒141-0022  
TEL: 03-5488-0220  
営業時間: 9:30-17:30  
定休日: 水曜日(年末年始、夏期休業)  
http://www.kosuga.co.jp



ドイツ生まれという特徴をいかして  
シンプルでモダンなデザインを実現  
上質なインテリアをご提案します

**HUKLA**

東京ショールーム  
東京都世田谷区等々力7-19-21 〒158-0082  
TEL: 03-5760-4701  
営業時間: 10:00-17:30  
定休日: 水曜日・祝日  
http://www.hukla.co.jp



ザ・コンランショップ 丸の内店

東京都千代田区丸の内2-4-1  
丸の内ビルディング2・3F 〒100-6303  
TEL: 03-5288-6600  
営業時間: 11:00-21:00(月・土)  
11:00-20:00(祝祭日・日) ※休業日は最終日を除いて  
21:00まで営業  
定休日: 1/1  
http://www.conran.ne.jp



「飛騨の匠の精神」が今も息づく  
独自のデザイン、素材へのこだわり  
100年経ってもモダンと言える家具を

**shirakawa**

東京新宿ショールーム  
東京都新宿区新宿1-1-8  
御苑高ビル1F 〒100-0022  
TEL: 03-3341-0985  
営業時間: 11:00-19:00  
定休日: 水曜日(年末年始、他)  
http://www.shirakawa.co.jp



専門家のプロデュースにより  
快適な眠りをサポートする  
睡眠カンパルティングメーカー

**FRANCEBED**

六本木ショールーム  
東京都港区六本木4-1-16 2F 〒106-0032  
TEL: 03-5573-4451  
営業時間: 11:00-19:00  
定休日: 水曜日  
http://www.francebed.co.jp



プロフェッショナルから選ばれる  
「世界のベッド」の原点  
くつろぎをテーマにしたご提案



日比谷シモンズギャラリー  
東京都千代田区有楽町1-5-2  
東宝ツインタワービル1F 〒100-0066  
TEL: 03-3504-2480  
営業時間: 10:00-19:00  
定休日: 無休(年末年始は除く)  
http://www.simmons.co.jp



銀座シモンズギャラリー  
東京都中央区銀座6-5-13  
JDB銀座ビル1F 〒104-0061  
TEL: 03-5537-0963  
営業時間: 10:00-19:00  
定休日: 無休(年末年始は除く)  
http://www.simmons.co.jp

