

SEKISUI INTERIOR PRESS

Sekisui Interior **ISSUE** | vol. 14
SUMMER 2013

季節の色を楽しむ、 癒しのある暮らし

自然を身近に感じることができる植物は、インテリアに彩りを添えるだけでなく、
空気を浄化したり、季節を感じたり、暮らしにうるおいと癒しを与えてくれます。

そんな緑たちに囲まれる暮らし、あなたもはじめてみませんか？

季節の色を楽しむ、癒しのある暮らし

こころ癒される、個性豊かな植物たち



小さな緑がテーブルの上にあるだけで、こころが和みホッとする。みなさんもそんな経験をしたことがあるのではないのでしょうか？自然を身近に感じることができる植物は、インテリアに彩りを添えてくれるだけでなく、空気を浄化したり、湿度を調節したり、季節を感じたり、暮らしにうおいや癒しを与えてくれます。

そして特に最近、注目されている植物。それが、ちょっとユニークな多肉植物です。多肉植物とは、葉や茎や根が肥大化、多肉質化して水分を蓄えられるようになった、乾燥に強い植物のこと。わたしたちに馴染みのあるアロエも多肉植物の仲間です。

水やりも1か月に1-2度でよいので、エコな観葉植物とも言われ、植物の世話が苦手でも枯らしてしまいがち、という方にも好評です。

また、種類も8000種以上と言われるほど豊富で、ぶくぶくとした姿が愛らしい小さなもの

から、存在感のある大きなものまであり、空間のシンボルにしたりアクセントにしたり、手軽にインテリアに取り入れることができるのも魅力です。

たとえば趣味の空間なら、テーブルや作業台の上にはハオルチアやセダムなど、小ぶりのものをセレクト。カタチや彩りを工夫して寄せ植えにするのもおすすめ。

多肉植物の場合、ほとんど水やりをしないうえ、鉢の底に穴が開いている必要がなく、コーヒーカップや器など何にでも植えることができ、楽しみ方やアイデアが広がります。

さらに床置きには、マガベやブルースターといった存在感のある大ぶりのものを選び、ボリューム感や高さの違ったものを組み合わせるとコーディネートすればOK。

いろんな種類のお気に入りをお気に入りとして、気の向くままにディスプレイし、それぞれ

の植物の個性を楽しむ、自分だけのボタニックガーデン(植物園)という趣味の空間も楽しいのではないのでしょうか。

本を読んだり音楽を聞いたり、その空間に居るだけで、うおいを感じ、癒される。小さなスペースでも、そんな暮らしのコーナーがあれば、とても幸せな気分になります。ちょっと意外ですが、多肉植物もシーズンによって葉の色が変化し紅葉するため、季節の色を楽しむこともできます。愛好者の方からは「赤く色づいた、ぷっくりした葉を見ているだけで癒される」なんて声をお聞きすることもあります。

赤や黄色、花が咲いたように色づくうれしい驚きもあって、アクセサリのように空間を彩ってくれる。ささやかな華やかさも魅力のひとつとっていいでしょう。



窓辺のちょっとしたスペースにも彩りを添えることができる。そんな手軽さも多肉植物の魅力のひとつ。

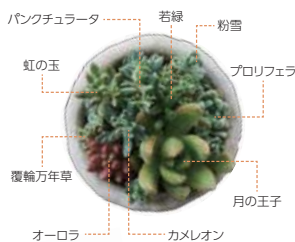
また、多肉植物は他の観葉植物との相性もよいので、いろんな植物と組み合わせる場合も心配ありません。窓辺に葉っぱの大きなウンベラータで、ゆるやかに日射しを遮りながら、チェストの上には可愛らしい多肉植物の仲間たちを飾ってみる、といったセンスある演出もあなたのアイデア次第。

手軽なお世話で、1年を通して多彩な表情を楽しむことができる。そんな多肉植物の魅力を感じられた方は、窓辺やテーブルの上の小さな鉢から試してみてくださいはいかがでしょうか？

Arrange Advice

自由を楽しめる 多肉植物の寄せ植え

寄せ植えの楽しみは、豊富な種類からお気に入りを見つけて自分の世界観をつくること。こんな小さな鉢になんと9種類。あなたもチャレンジしてみは？



真ん中は高め、まわりは低めのものをセレクトしてバランスよく。冬は多肉植物の紅葉が少し残っている色を活かして、グリーンを主体にした美しいアレンジに仕上げてください。(季色 近藤)



趣味の作業の間にも、可愛らしい多肉植物がそばにあるだけで、目を休めながらホッと一息、気持ちも和みます。



REFORM CASE STUDY



趣味を楽しむ、ハーベストエイジ60代のひとり暮らしをデザインする。

埼玉県入間市にお住まいのS様は、長年勤めて来られた会社を定年退職されたのをきっかけにリフォームを計画。第二の人生において、趣味を存分に楽しみたいという想いから、ご相談をいただきました。

お住まいは、緑の多い住宅街の傾斜地に建つ、築35年2LDKの低層マンション。リフォームははじめてのことで、ひとり暮らしをされています。

今回のリフォームで、S様からのご要望は大きく分けて4つありました。①エレキギターとカラオケが趣味のため、防音室が欲しい。②本が多いので、書斎が欲しい。③あまり部屋を区切らず、寝室+ワンルームで暮らしたい。④色を使わずシンプルに、お洒落な空間にしたい。

そんなご要望にお応えて、いくつかのプランをご提案。コンドミニアムホテルを思わせるプランを気に入っていただきました。

従来の和室だったスペースも取り払い、リビングと寝室をひとつにワンルームとして構成。お洒落な空間がご希望でしたので、オープンキッチンを対面にした。カウンターバーもご提案。以前は床に座る生活をされていたので、ライフスタイルもこれを機会に一新。

趣味の防音室はもちろん、たっぷり収納できる書棚を備えた書斎を、リビングにつながるDENスペースのようなスタイルで設けました。

また、収納は集中させ、北の部屋を収納庫としてプランニング。ベッドと書斎を隔てる間仕切りはクローゼットを兼ねています。



エレキギターとカラオケを存分に楽しんでいただける趣味の部屋（防音室）がついに完成。



リビングのテーブルは、高さ・大きさを変えられるタイプ。来客時にはカウンターの方へ寄せて、ダイニングテーブルに変身。ペンダント照明の位置も変えられる仕様に。

さらに、健康面にも配慮し、調湿・消臭効果のある内装壁材「エコカラット」を採用。リビングダイニングやベッドスペース、玄関ニッチ、トイレの壁面にも使用しました。S様にはショールームにて商品をご確認いただき、質感や色、機能性など納得してご採用いただきました。

その他にも、細かなことですが洗濯機置場と収納のレイアウトを変えて使いやすくなり、トイレを引戸にするなど、できるだけ快適に暮らしていただけるよう配慮しました。

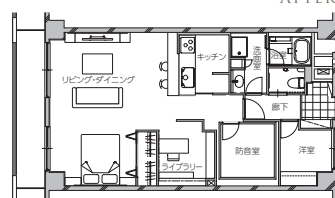
今回のリフォームは、長年にわたり頑張って働いて来られた自分へのご褒美。今後の人生が楽しくなるような暮らしをご提案できたのではないかと思います。そのお手伝いができたことは、私たちにとっても大きな喜びとなりました。



リビングと同様に、廊下や洗面室、トイレも白を基調としたシンプルな空間に。洗面室の壁面クロスには温かみのある色を使用し、アクセントをつけました。



本が多いS様のご要望に応じて、たっぷり収納できる書棚を備えた書斎をプラン。デスクは造り付けにし、プリンターや周辺機器を置くためのスペースもしっかり確保しています。



Shop Information



季節らしいスタイルで 多肉植物の魅力提案

トップライトから光が降り注ぐ、開放的な空間が心地よい「季節(ときいろ)」は、多肉植物の専門店。2013年春にショップをオープン。旅先で出会った多肉植物に惚れ込み、夫婦で研究を重ね、お店を開くまでに。コンテストにも積極的に参加し、受賞を重ねるほどの実力派。ワークショップも数多く手掛けています。



多肉植物の苗や鉢植えの販売はもちろん、多肉植物を使ったリースや表札など、プレゼントの相談にも応えてくれます。



千葉県浦安市東野 2-5-29 〒279-0042
tel・fax 047-704-8483
季節
木・金・土・日 11:00 ~ 17:00
(イベントのためお休みする場合があります)
CAFEBAR AND S
カフェタイム 11:00 ~ 16:00
パーティタイム 17:00 ~ 21:00
※詳しくはお電話にてお問い合わせください。

http://www.tokiro.com

NEW ITEM

季節にあわせたウィンドウトリートメントで インテリアを着替えませんか？

気分転換にお部屋の模様替えもいいですが、窓辺の演出を変えるだけでもインテリアの印象は変わります。
ウィンドウトリートメントメーカー各社からは、美しく機能的なニューモデルが登場！
あなたも季節にあわせた窓辺のアイテムで、暮らしをリフレッシュしてみませんか？

カーテンレールで 窓辺を美しく上質に

壁や天井に溶け込む、これまでになかったタイプのカーテンレールが登場。ブラケット部分が見えないデザインで、窓辺をすっきり美しく演出できます。

Fitarchi

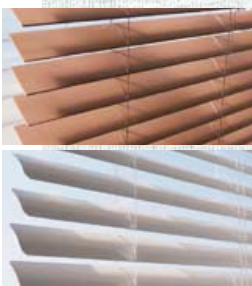
カーテンと窓の隙間をなくし、遮蔽性・省エネ効果を高められる、機能的にすぐれたキャップです。

レールの両側からカーテンを開閉でき、出入りしやすい、マルチマグネット機能(オプション)をご用意。

窓の開口部を広く確保できるカーテンストッパー(オプション)で、お部屋を明るくできます。

TOSO

光漏れを抑える 美しく高機能なブラインド



昇降コードを通す穴のないスラット(羽根)を使用することで、プライバシー性能を高め、光漏れも防止。テレビやパソコン画面に映り込むチラツキも防ぐことができます。

Foretiaexe
After Beatexe

新構造のラダーコードや新形状のヘッドボックスにより遮蔽性を向上。美しく快適な空間を実現します。

贅沢な天然木タイプや軽やかなアルミタイプ。豊富なカラーからお選びいただけます。

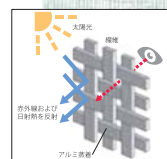
タチカワブラインド

節電に効果的な パーチカルブラインド

シースルーでありながら遮熱性にすぐれたパーチカルブラインド。開放的な大きな窓でも強い日射しをカットし、節電に効果があります。



Silver Screen



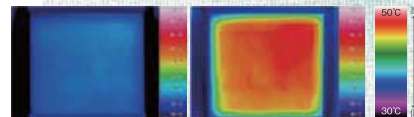
ガラス繊維に裏面アルミ蒸着加工を施した生地で、日射しをカットし、高い省エネ効果を発揮します。

夏季4ヶ月で
29%の節電!*

*数値は当社独自のプログラムにより算出。

スクリーン表面温度 43.3℃
平織メッシュ

スクリーン表面温度 33.3℃
シルバースクリーン(ホワイト)



Nichibei

窓からの
日射しが気になる
これからの季節に
おすすめです

高い遮熱性と美しさで窓辺を彩る TESORO の新たな魅力に注目

世界に誇る最先端「masa加工技術」により、生地の風合いや風通しはそのままに、高い遮熱性を実現しているTESORO(テゾーロ)のラインナップがますます魅力的に。色柄はもちろん、コーディネートを楽しむドレープカーテンの充実など、これからの季節におすすめのアイテムです。

TESORO
FABRICS COLLECTION

**SEKISUI
NANO
COAT
TECHNOLOGY
CO., LTD.**



新築からリフォームまで、インテリアやお部屋づくりのことはセキスイインテリアまで、お気軽にご相談ください。

セキスイインテリア株式会社

東京 オフィス 〒162-0824 東京都新宿区揚場町 1-21 飯田橋升本ビル 7F
大阪 オフィス 〒531-0072 大阪市北区豊崎 5-4-9 商業第二ビル 4F
大阪リフォーム相談室 〒545-0037 大阪市阿倍野区帝塚山 1-6-17
名古屋リフォーム相談室 〒465-0058 愛知県名古屋市中区東区貴船 2-605

tel.03-6701-0711 営業時間：10：00-18：00 定休日：水・日曜日・祝日
tel.06-6375-9651 営業時間：10：00-18：00 定休日：水・日曜日・祝日
tel.06-6626-6008 営業時間：10：00-18：00 定休日：水・日曜日・祝日 (大阪 FC ディアハウス帝塚山)
tel.052-701-3338 営業時間：10：00-18：00 定休日：水・日曜日 (名古屋 FC 株式会社アンビエントプラス)

<http://www.sekisuiinterior.co.jp>